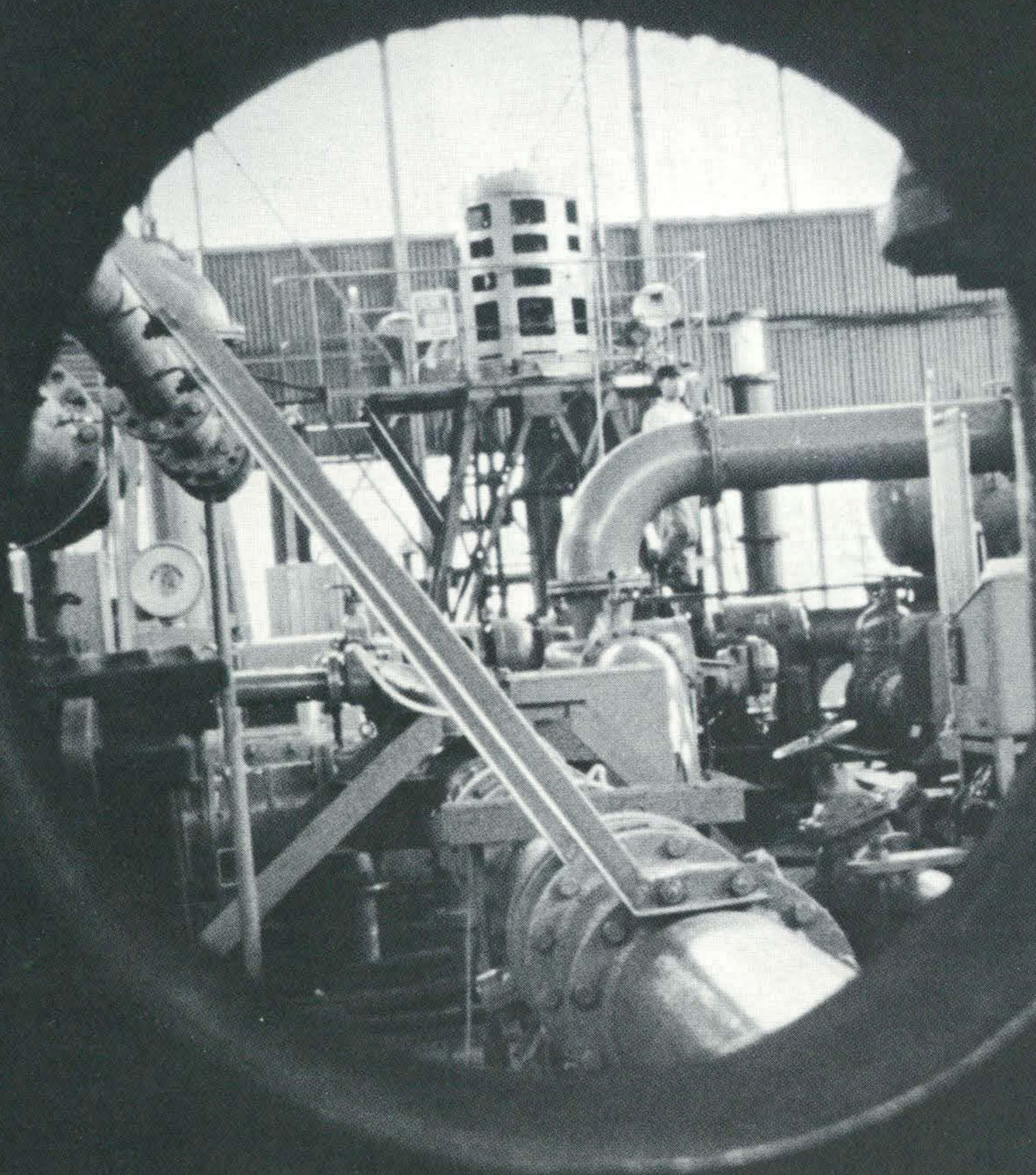


behind the accomplishments...



ポンプの総合的研究

Comprehensive Research
on
Pumping Facilities

産業設備の拡充，市民生活の向上，環境衛生の改善などによってポンプの需要は近來増加の一途をたどり，その用途も一般家庭向から上下水道，発電，鉱山，農業，化学工業，土木建築などにいたるまで，広い範囲にわたっている。そして運転の自動化，固形物の水力輸送，特殊液体の圧送など，新しい課題はつぎつぎと生まれる。

ポンプは，日立製作所創業以来の主力製品の一つであり，数々の新製品，記録品を生んで，その声価をいよいよ高くしている。その根底には，多年経験をつんだ製作技術，優秀な設備とともに，精密な基礎研究の実績がある。

機械研究所の水力研究室は，どんな種類のポンプも研究できる設備をもち，各種ポンプの性能向上を中心として固形物の水力輸送，管路の水撃現象，翼列実験などポンプに関するあらゆる問題に取り組んでいる。

(日立製作所 機械研究所)