

新製品
紹介

コストパフォーマンスの向上と 省電力を実現したパーソナルステーション



「FLORA1010デスクトップシリーズ」(左)と「FLORA1010ノートシリーズ」(右)

DOS/V対応の「FLORA1010シリーズ」は、クライアントサーバシステムおよびパソコンLANのクライアント、各部門でのOA用途として、お客様のニーズにこたえています。今回、コストパフォーマンスの向上とグリーンPC^{*1)}に対応する省エネルギー化を実現した「デスクトップシリーズ」3機種と「ノートシリーズ」1機種を追加しました。

1. 主な特長

(1) FLORA1010デスクトップシリーズ

「モデルD42S17」は、基本性能の充実を図るとともに、低価格を実現した普及型です。「モデルD43D34」と「モデルD46W34」は、従来比約3倍のグラフィックス表示性能を持ち、Windows^{*2)}が快適に動作する高

性能型です。拡張性に優れ、マルチメディア用途としても活躍します。

(2) FLORA1010ノートシリーズ

高速処理を実現するとともに、256色の鮮明表示が可能で、Windows環境を快適に利用できます。

2. 主な仕様

「FLORA1010デスクトップシリーズ」と「FLORA1010ノートシリーズ」の主な仕様を表1に示します。

(日立製作所 オフィスシステム事業部)

※1) グリーンPCは、米国環境保護局が提唱する省電力推進のためのガイドラインに準じた機器のことです。

※2) Windowsは、米国Microsoft Corp.の商標です。

表1 主な仕様

項目	仕			様	
	FLORA1010デスクトップシリーズ			FLORA1010ノートシリーズ	
シリーズ名					
C P U	i486SXマイクロプロセッサ (クロック周波数25 MHz)	i486DXマイクロプロセッサ (クロック周波数33 MHz)	i486DX2マイクロプロセッサ (クロック周波数66 MHz)	IBM486SLC2マイクロプロセッサ(クロック周波数50 MHz)	
メインメモリ	4 Mバイト(最大36 Mバイト)	4 Mバイト(最大64 Mバイト)		4 Mバイト(最大12 Mバイト)	8 Mバイト**
キャッシュメモリ	—			—	
ディスプレイ	—			9.5インチデュアルスキャンSTNカラー液晶	
V R A M	1 Mバイト			512 kバイト	
表 示	VGA(640×480)/SVGA(1,024×768)			VGA(640×480ドット), 4,096色中256色表示	
内 蔵 F D D	3.5インチ×1(1.44 Mバイト/1.2 Mバイト/720 kバイト)			3.5インチ×1(1.44 Mバイト/1.2 Mバイト/720 kバイト)	
内 蔵 H D D	170 Mバイト	340 Mバイト		170 Mバイト	
拡張スロット	ISA×4	ISA×4(うち1スロットはVLバス対応)		PCMCIA(Type II)×1	
キーボード・マウス	106配列キーボード, PS/2マウス標準添付			106配列キーボード	
グリーンPC対応	省電力機能(サスペンド時消費電力30 W以下)			—	
外形寸法(幅×奥行×高さ)	368 mm×418 mm×128 mm			297 mm×210 mm×51.5 mm, 重さ2.65 kg	
O S	MS-DOS***5.0/V, Windows 3.1 標準インストール			MS-DOS 5.0/Vインストール (Windows 3.1オプション)	MS-DOS 5.0/V, Windows 3.1インストール
本体標準価格(税別)	218,000円	333,000円	373,000円	448,000円	489,000円

注: * i486は、米国Intel Corp.の商標です。 ** メインメモリの増設はできません。 *** MS-DOSは、米国Microsoft Corp.の登録商標です。

新製品 紹介

アウトドア業務対応の 高性能携帯コンピュータ



ハンディターミナル“HT-2370”

電力・ガス・水道の検針，集金業務，卸売業ルートセールスの発注業務など，アウトドア業務でのさまざまなニーズにこたえた高性能携帯コンピュータハンディターミナル“HT-2370”を発売しました。雨や外気温への耐環境性能をはじめ，電池寿命，伝送速度，プリンタ印字速度を大幅に向上させました。アウトドア業務の効率アップとローコストオペレーションを実現します。

1. 主な特長

- (1) 本体は，JIS防滴I型[※]をクリアしているほか，耐温度性能が向上し，雨や冬の厳しい環境下での使用範囲が広がります。
- (2) 暗やみでも見やすいバックライト付き白黒液晶画面を採用しました。またタッチパネル方式なので，画面に出るガイダンスにより，初めてでも簡単に使いこなせます。
- (3) ニッケル水素イオン電池の採用とバッテリーチャージャの放電機能により，連続動作は10時間，印字は連続4,000行まで可能となりました。
- (4) 専用の光アダプタの上に置くだけで上位装置へのデータ転送ができます。上位装置にSCSIインターフェースを用いれば，従来の約10倍(当社比)の高速データ転送が可能です。また，業界最高水準の速度15行/sで印字ができ，感熱紙にも対応する高性能プリンタを搭載しました。

(5) メモリカードと併用すれば，最大4Mバイトまで拡張できる大容量メモリを搭載しました。C言語による幅広いプログラム開発も可能です。

(6) タッチ式・ペン式バーコードリーダ，レーザ式ハンドスキャナなど，多彩なオプションを準備しました。

2. 主な仕様

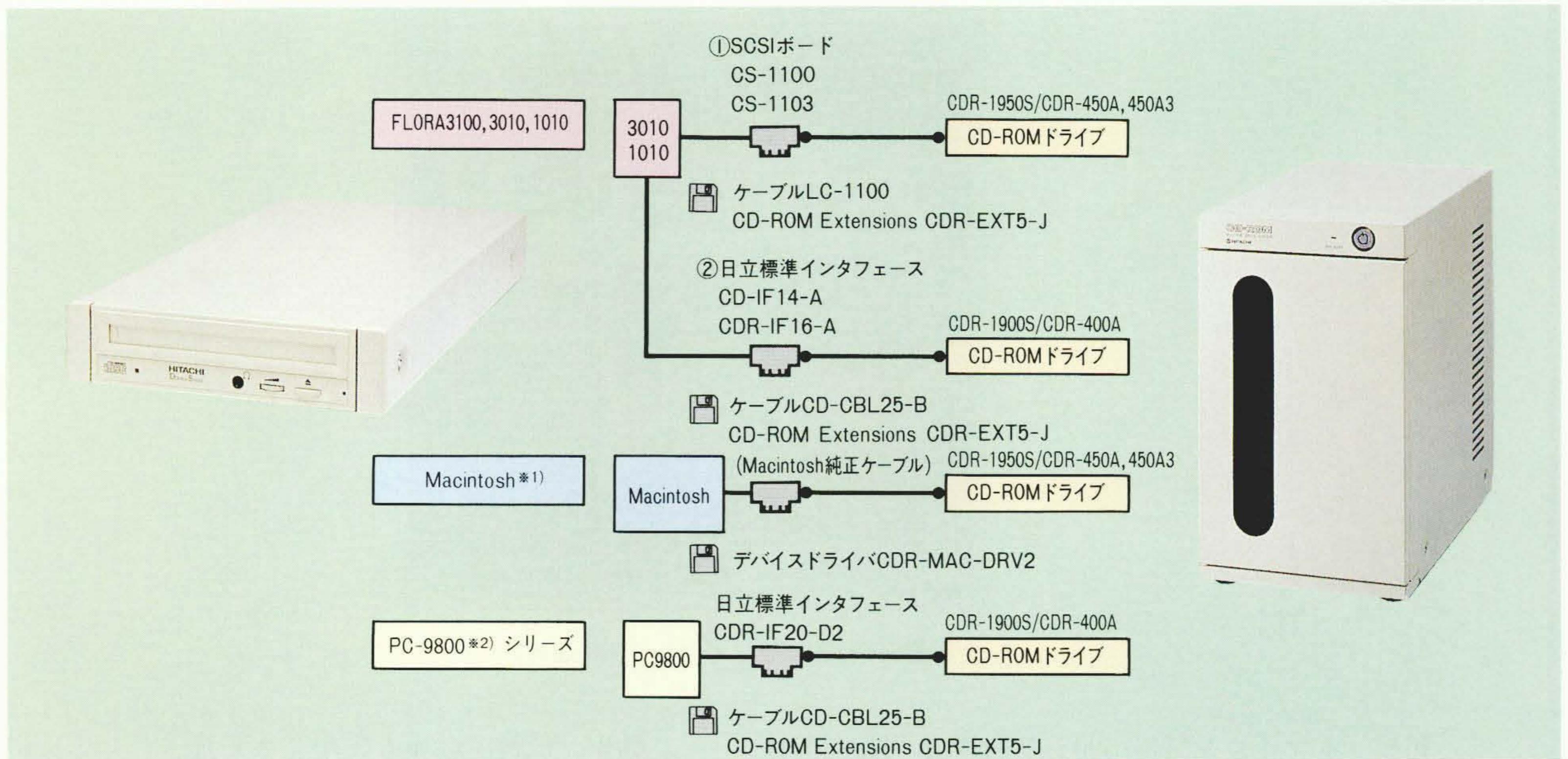
ハンディターミナル“HT-2370”の主な仕様を表1に示します。

(日立製作所 コンピュータ事業本部)

※) JIS防滴I型は，鉛直から落ちてくる3～5mm/minの雨量で10分間滴水して，機器の正常な動作が阻害されないものを言います。

表1 主な仕様

項目	仕様		
メモリ容量	512kバイト，1Mバイト，2Mバイト		
表示部(LCD)	文字数：漢字 12桁×12行 バックライト：EL		
印字部	ラインサーマル(用紙幅70mm) 印字速度：約15行/s(ANK)		
インタフェース	光インタフェース，RS-232Cシリアル バーコードリーダ，メモリカード		
電源	ニッケル水素電池パック(1,200mAh)		
外形寸法 (幅×奥行き×高さ)	83または98mm×250mm×38mm		
重さ	約660g		
本体標準価格 (税別)	512kバイト モデル	1Mバイト モデル	2Mバイト モデル
	270,000円	290,000円	330,000円

新製品
紹介データ転送が業界最高速の
倍速CD-ROMドライブ

“CDR-1950S” (左)と“CDR-450A” (右)および接続構成図

業界最高速となるコンピュータへのデータ転送をサポートし、「フォトCDマルチセッション」などのマルチメディアフォーマットに対応するCD-ROMドライブおよび周辺機器を製品化しました。

1. 主な特長

- (1) 全機種を倍速対応としました。また、業界最高速の5 Mバイト/s(最大)の高速データ転送を実現し、トータルアクセスの向上を図りました。
- (2) 「フォトCD^{*3)}マルチセッション」をはじめ、「マルチメディアPC レベル2」、「CD-ROM XAフォーマット」にも対応しています。
- (3) クリーニング機構、二重ドア、防塵(じん)壁構造による三重防塵構造により、ほこりの侵入を防ぎます。

(4) ドライブを3台および4台内蔵したマルチタイプにより、システム構造が容易になります。また、各社ワークステーション、パソコンに対応でき、ネットワーク環境に接続できます。

2. 主な仕様

「倍速CD-ROMドライブ」の主な仕様を表1に示します。

(日立製作所 情報映像メディア事業部)

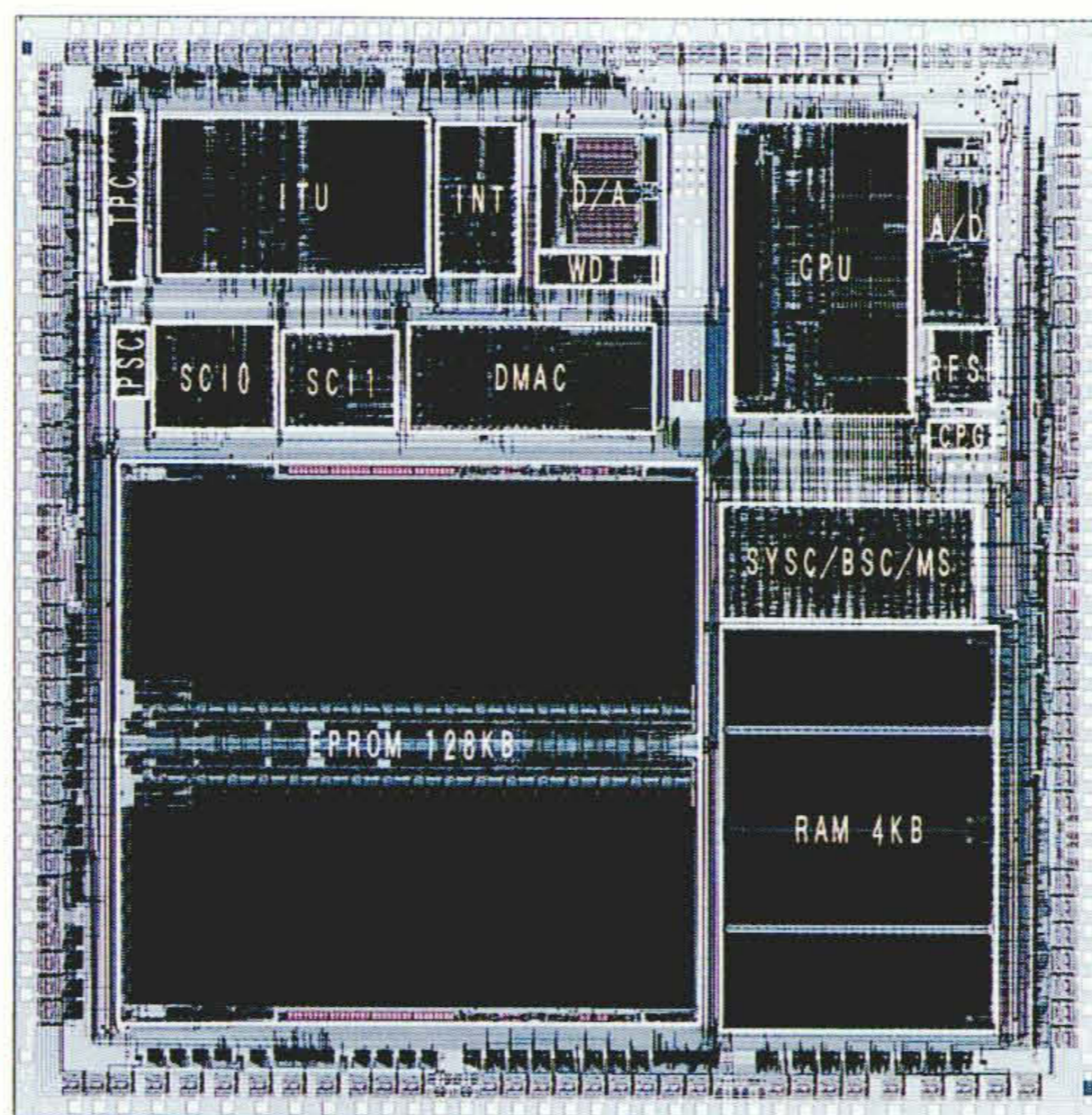
- ※1) Macintoshは、米国Apple Computer Inc.の商品名称です。
 ※2) PC-9800は、日本電気株式会社の商品名称です。
 ※3) フォトCDは、米国Eastman Kodak Corp.の登録商標です。

表1 主な仕様

項目	仕様								
	CDR-1950S		CDR-6750	CDR-1900S		CDR-6700	CDR-450A	CDR-450A3	CDR-400A
機種名	CDR-1950S		CDR-6750	CDR-1900S		CDR-6700	CDR-450A	CDR-450A3	CDR-400A
平均アクセス時間	235 ms			260 ms			235 ms		260 ms
最大データ転送(同期転送時)	5.0 Mバイト/s			—			5.0 Mバイト/s		—
フォトCDマルチセッション	○			○			○		○
インタフェース	SCSI-2			日立標準			SCSI-2		日立標準
ディスク動作可能枚数(増数可能)	1枚			1枚			4枚	3枚	4枚
外形寸法(幅×奥行×高さ)	180×343×50(mm)	146×203×41.3(mm)	180×343×50(mm)	146×203×41.3(mm)	200×350×340(mm)				
重さ	約1.5 kg	約3.6 kg	約1.5 kg	約3.6 kg	15 kg	13.5 kg	15 kg	15 kg	
消費電力	7 W	電源なし	7 W	電源なし	15 W	15 W	15 W	15 W	
標準価格(税別)	89,800円	見積り対応	89,800円	見積り対応	398,000円	298,000円	398,000円	398,000円	

新製品 紹介

世界最大容量のEPROM内蔵 シングルチップマイコン3機種



大容量EPROM内蔵マイコン「H8/3048」

16ビットマイコン「H8/500シリーズ」、「H8/300Hシリーズ」のラインアップを強化し、従来比2倍以上の容量のEPROMとRAMを内蔵したZTAT[※]シングルチップマイコン「H8/537」、「H8/539」、「H8/3048」の3機種を製品化し、サンプル出荷を開始しました。

1. 主な特長

(1) 「H8/537」、「H8/539」

世界最大容量の124 kバイト (H8/537)、128 kバイト (H8/539) EPROM, RAM 4 kバイトを搭載しています。機器のリアルタイム制御を、きめ細かく行います。「H8/537」は、端子仕様がピンコンパチブルである「H8/500シリーズ」4製品のラインアップにより、プログラムサイズを扱うデータ量に応じてROM/RAMサイズの選択ができます。「H8/539」は強力な多機能タイマを内蔵し、最大28本のパルス制御が可能です。高速

動作、低電圧動作も実現しました。

(2) 「H8/3048」

世界最大容量のEPROM 128 kバイト, RAM 4 kバイトを搭載しました。機器の機能拡張が容易となり、部品点数の削減、システムの小型化ができます。この結果、ピンコンパチブルな端子仕様の「H8/300Hシリーズ」4製品をラインアップしました。低消費電力化、高速動作および低電圧動作を実現しています。

2. 主な仕様

大容量EPROM内蔵マイコン3機種の主な仕様を表1に示します。

(日立製作所 半導体事業部)

※) ZTATは、ターンアラウンドタイムをゼロとしたプログラム開発の期間を短縮するマイコンで、日立製作所の登録商標です。

表1 主な仕様

項目	仕様		
	H8/537	H8/539	H8/3048
製品名	H8/537	H8/539	H8/3048
最高動作周波数	16 MHz (5 V), 10 MHz (3 ~ 5.5 V)	16 MHz (5 V), 10 MHz (3 ~ 5.5 V)	18 MHz (5 V), 13 MHz (3.15 ~ 5.5 V)
CPU	H8/500CPU	H8/500CPU	H8/300HCPU
EPROM/RAM	124 kバイト / 4 kバイト	128 kバイト / 4 kバイト	128 kバイト / 4 kバイト
タイマ	16ビット×3.8ビット×1	16ビット×7	16ビット×5
SCI	2本	2本	2本/ICカードインタフェース機能
A-D変換器	分解能10ビット・8チャンネル	分解能10ビット・12チャンネル	分解能10ビット・8チャンネル
割込み	外部×7, 内部×23	外部×5, 内部×43	外部×7, 内部×30
パッケージ	QFP-80, PLCC-84, LCC-84	QFP-112	QFP-100, TQFP-100
本体標準価格(税別)	4,000~20,000円	4,200~4,600円	4,000~5,300円